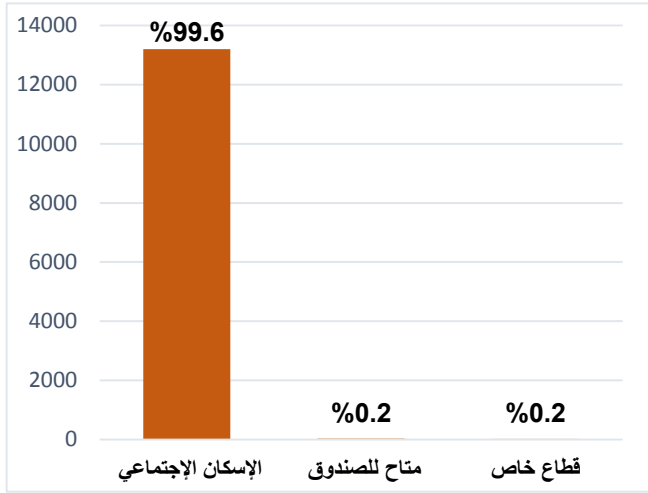


تقرير الأداء عن نشاط  
صندوق الإسكان الاجتماعي ودعم التمويل العقاري  
شهر مايو ٢٠١٨

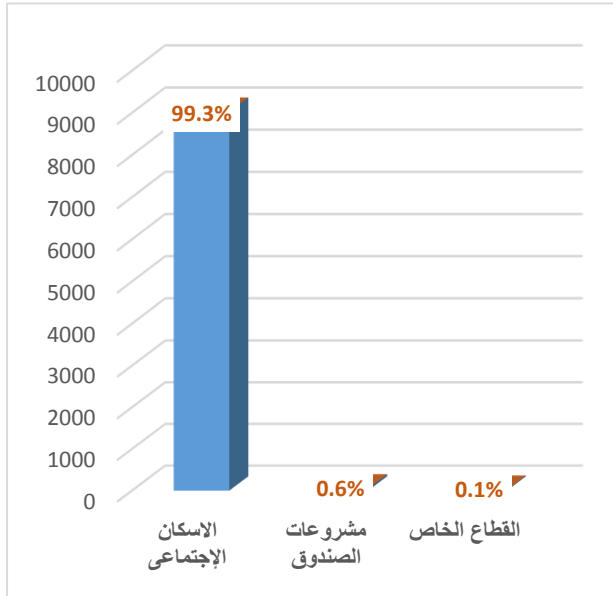
الصفحة	المحتويات
٣	بيان بإجمالي عدد الوحدات المخصصة
٣	بيان بإجمالي الحاصلين علي دعم طبقاً لنوع المشروع
٤	بيان بإجمالي التمويل الممنوح من جهات التمويل المتعامل معها
٥	بيان بإجمالي الحاصلين علي دعم طبقاً لشرائح الدخل
٥	بيان بإجمالي الحاصلين علي دعم طبقاً للفئات العمرية
٦	بيان بإجمالي الحاصلين علي دعم طبقاً للنوع
٧	بيان بإجمالي الحاصلين علي دعم طبقاً للمحافظة
٨	بيان بإجمالي الحاصلين علي دعم طبقاً للحالة الاجتماعية
٨	بيان بإجمالي الحاصلين علي دعم طبقاً لنوع العمل
٩	بيان بإجمالي عدد الوحدات المخصصة طبقاً لمساحة الوحدة السكنية
٩	بيان بإجمالي الدعم الممنوح من الصندوق
١٠	بيان أداء مركز الاتصالات
١١	بيان شكاوي خدمة العملاء
١٢	بيان بإجمالي عدد الرسائل لخدمة الاستعلام عن طريق الرسائل النصية (١١٢٤)

## بيان إجمالي عدد الوحدات المخصصة لشهر مايو ٢٠١٨:



الوحدات المخصصة	مايو ٢٠١٨
الإسكان الإجتماعي	١٣١١٨
متاح للصندوق	٣٢
قطاع خاص	٢١
الإجمالي	١٣١٧١

## بيان إجمالي الحاصلين علي دعم طبقاً لنوع المشروع لشهر مايو ٢٠١٨:

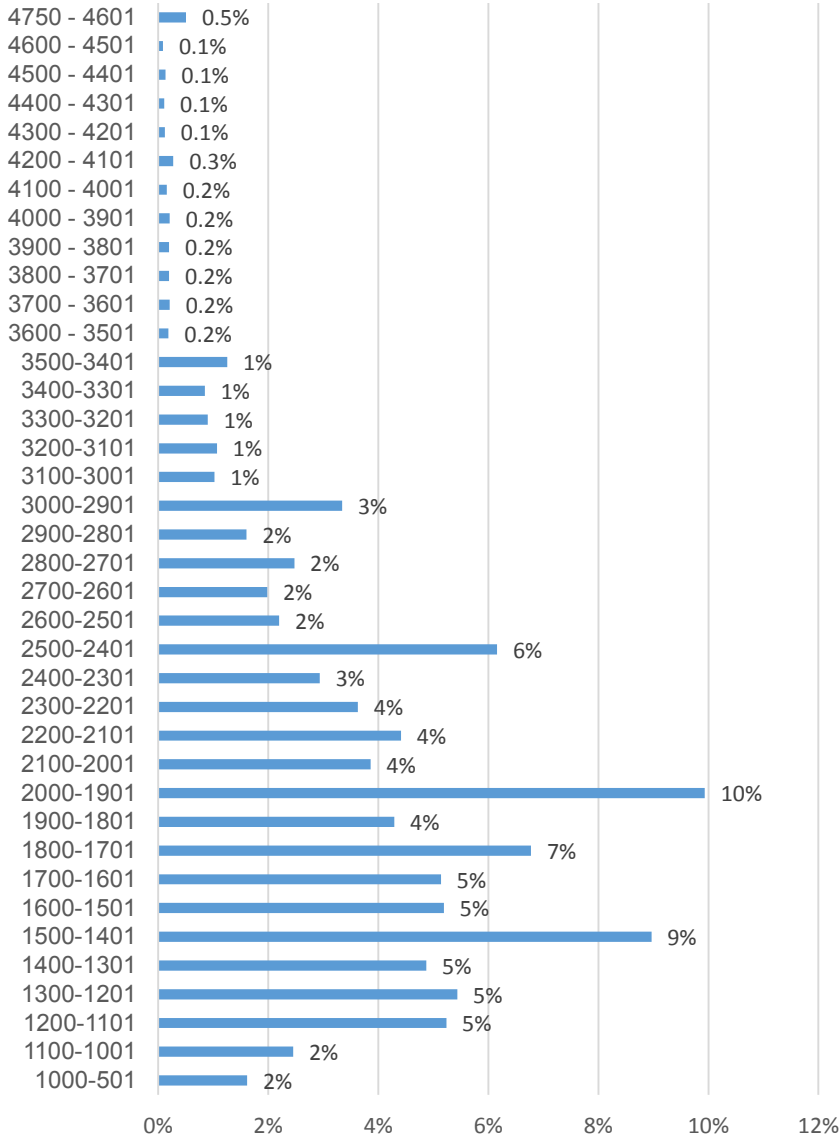


نوع المشروع	مايو ٢٠١٨	%
الإسكان الإجتماعي	٩٠٢٢	٩٩,٣%
مشروعات الصندوق	٥٠	٠,٦%
القطاع الخاص	١٨	٠,١%
الإجمالي	٩,٠٩٠	١٠٠%

بيان بإجمالي التمويل الممنوح من جهات التمويل المتعامل معها لشهر مايو ٢٠١٨:

قيمة التمويل	العدد	جهات التمويل
٣٠٧,٥٤٧,٥٠٠	٢,٩٦١	البنك الاهلى
١٢٣,٠١٣,٦٠٣	١,٠٦٢	بنك مصر
١٠٧,١٧١,٨٣١	١,١٤٩	بنك التعمير والإسكان
٧٨,٤٤٣,٩٠٢	٧١١	البنك التجاري الدولي
٧٢,١٤٨,٧٦٧	٨٠٤	بنك القاهرة
٤٧,٤٩٨,٥٩٧	٤٤٢	بنك التنمية الصناعية
٣٧,٩١٧,٤٣٥	٣٥٢	البنك العربي الافريقي الدولي
٣١,٠٤٦,٣٥٦	٢٧٢	شركة التعمير للتمويل العقارى ( الأولى)
٢٦,٣٨٢,٧٤٨	٢٥٣	بنك بلوم
٢٣,١٣٤,٨٥٥	٢٠٩	شركة املاك للتمويل العقارى -
١٦,٧١٧,٣٠٦	١٦٣	بنك الشركة المصرفية العربية
١٤,٥١٢,٥٥٩	١٣٨	بنك القطري الوطني الاهلي
١٣,٥٦٤,٩٥٩	١٢٢	بنك المصرف المتحد
٩,٣٩٥,٧٠٣	٨١	شركة الاهلي للتمويل العقارى
٩,١٤١,٩٢١	٨٨	بنك الاتحاد الوطني
٧,٨٠١,٩٧٨	٨٣	بنك الاستثمار العربى
٦,٧٥٠,٦١١	٦٦	شركة كونتكت للتمويل العقارى
٥,١٧٦,٥٢٦	٤٨	البنك العقارى المصرى العربى
٣,٣٢٨,٦٤٢	٣٥	الشركة المصرية للتمويل العقارى
٢,٢٠٥,٤٧٢	٢٦	البنك المصرى الخليجى
١,٩٩١,٦٤٨	١٩	بنك فيصل الاسلامى المصرى
٥٦٥,٦٠٠	٦	بنك الكويت الوطنى
٩٤٥,٤٥٨,٥١٩	٩,٠٩٠	الإجمالي

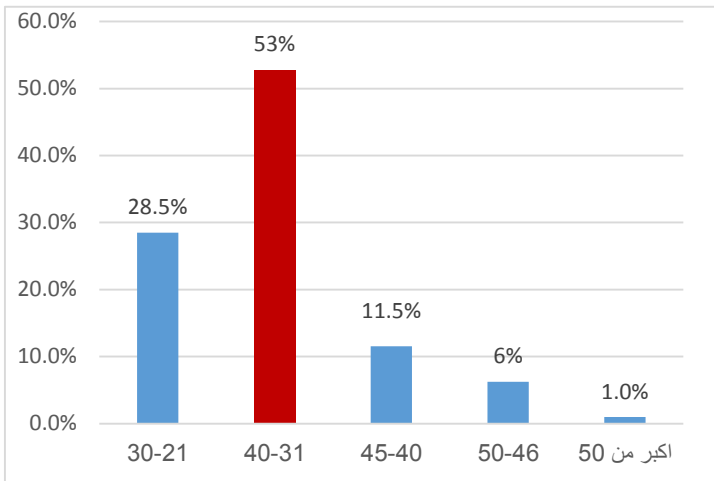
## بيان إجمالي الحاصلين علي دعم طبقاً لسرايح الدخل لشهر مايو ٢٠١٨ :



سرايح الدخل	مايو ٢٠١٨	%
١٠٠٠-٥٠١	١٤٧	%٢
١١٠٠-١٠٠١	٢٢٣	%٢
١٢٠٠-١١٠١	٤٧٦	%٥
١٣٠٠-١٢٠١	٤٩٤	%٥
١٤٠٠-١٣٠١	٤٤٣	%٥
١٥٠٠-١٤٠١	٨١٥	%٩
١٦٠٠-١٥٠١	٤٧٢	%٥
١٧٠٠-١٦٠١	٤٦٧	%٥
١٨٠٠-١٧٠١	٦١٦	%٧
١٩٠٠-١٨٠١	٣٩٠	%٤
٢٠٠٠-١٩٠١	٩٠٣	%١٠
٢١٠٠-٢٠٠١	٣٥١	%٤
٢٢٠٠-٢١٠١	٤٠١	%٤
٢٣٠٠-٢٢٠١	٣٣٠	%٤
٢٤٠٠-٢٣٠١	٢٦٧	%٣
٢٥٠٠-٢٤٠١	٥٦٠	%٦
٢٦٠٠-٢٥٠١	٢٠٠	%٢
٢٧٠٠-٢٦٠١	١٨٠	%٢
٢٨٠٠-٢٧٠١	٢٢٥	%٢
٢٩٠٠-٢٨٠١	١٤٦	%٢
٣٠٠٠-٢٩٠١	٣٠٤	%٣
٣١٠٠-٣٠٠١	٩٣	%١
٣٢٠٠-٣١٠١	٩٧	%١
٣٣٠٠-٣٢٠١	٨٢	%١
٣٤٠٠-٣٣٠١	٧٧	%١
٣٥٠٠-٣٤٠١	١١٤	%١
٣٦٠٠-٣٥٠١	١٧	%٠,٢
٣٧٠٠-٣٦٠١	١٩	%٠,٢
٣٨٠٠-٣٧٠١	١٨	%٠,٢
٣٩٠٠-٣٨٠١	١٨	%٠,٢
٤٠٠٠-٣٩٠١	١٩	%٠,٢
٤١٠٠-٤٠٠١	١٤	%٠,٢
٤٢٠٠-٤١٠١	٢٥	%٠,٣
٤٣٠٠-٤٢٠١	١١	%٠,١
٤٤٠٠-٤٣٠١	١٠	%٠,١
٤٥٠٠-٤٤٠١	١٢	%٠,١
٤٦٠٠-٤٥٠١	٨	%٠,١
٤٧٥٠-٤٦٠١	٤٦	%٠,٥
الاجمالي	٩,٠٩٠	%١٠٠

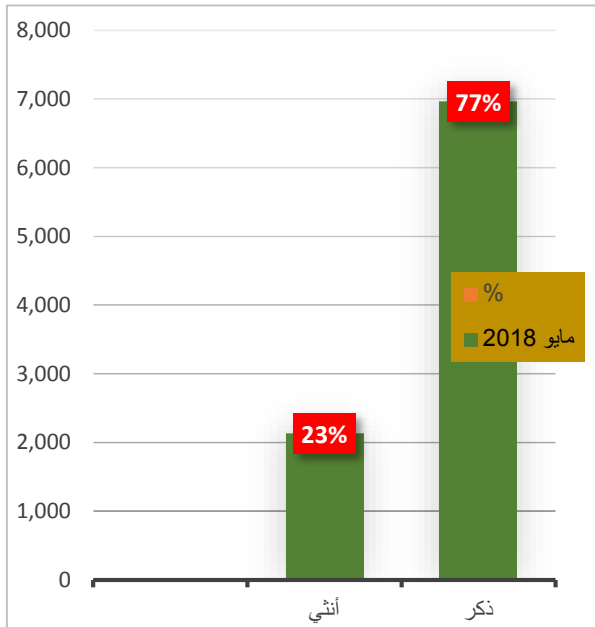
متوسط الدخل الشهري = ١٩٩٥ جنيها

بيان إجمالي الحاصلين علي دعم طبقاً للفئات العمرية لشهر مايو ٢٠١٨ :



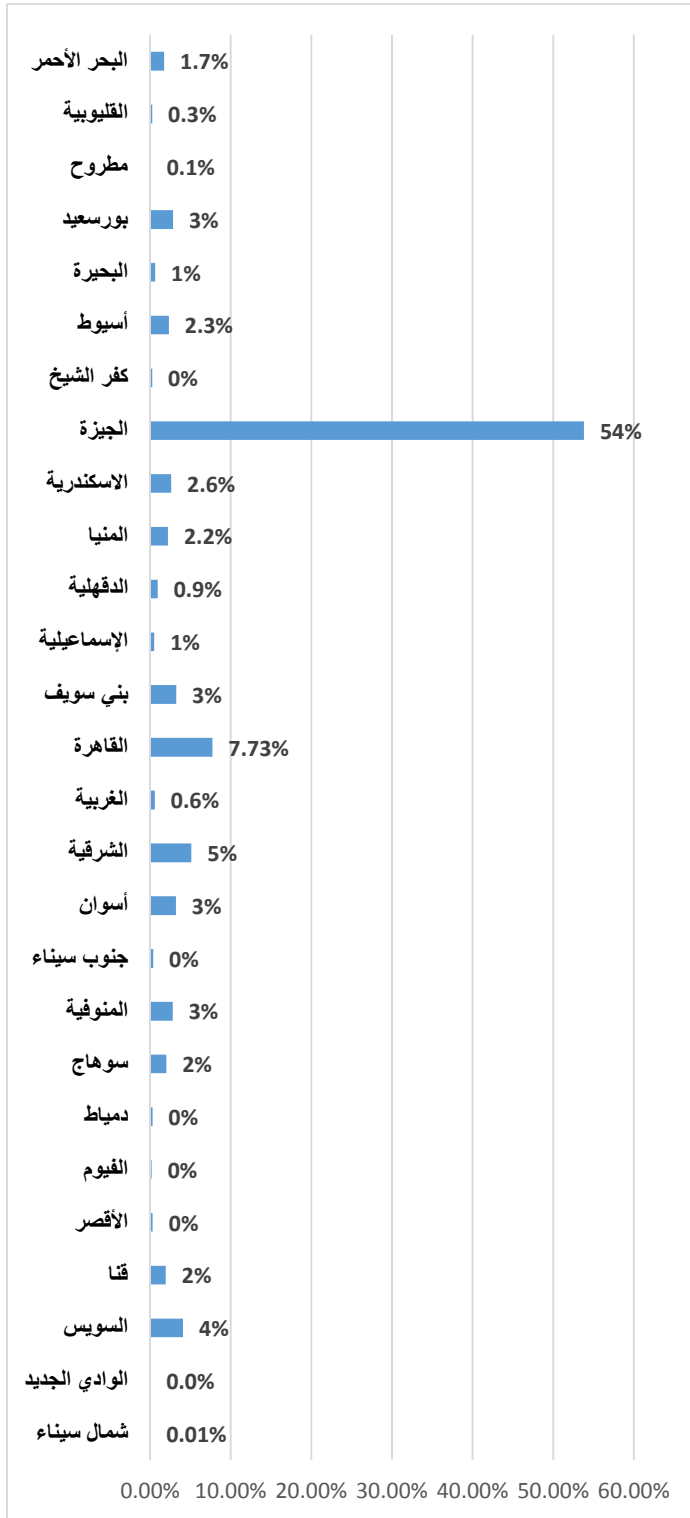
الفئات العمرية	مايو ٢٠١٨	%
٣٠-٢١	٢,٥٨٨	%٢٨,٥
٤٠-٣١	٤,٧٩٨	%٥٣
٤٥-٤٠	١,٠٥٠	%١١,٥
٥٠-٤٦	٥٦٦	%٦
أكبر من ٥٠	٨٨	%١
الإجمالي	٩,٠٩٠	%١٠٠

بيان إجمالي الحاصلين علي دعم طبقاً للنوع لشهر مايو ٢٠١٨ :



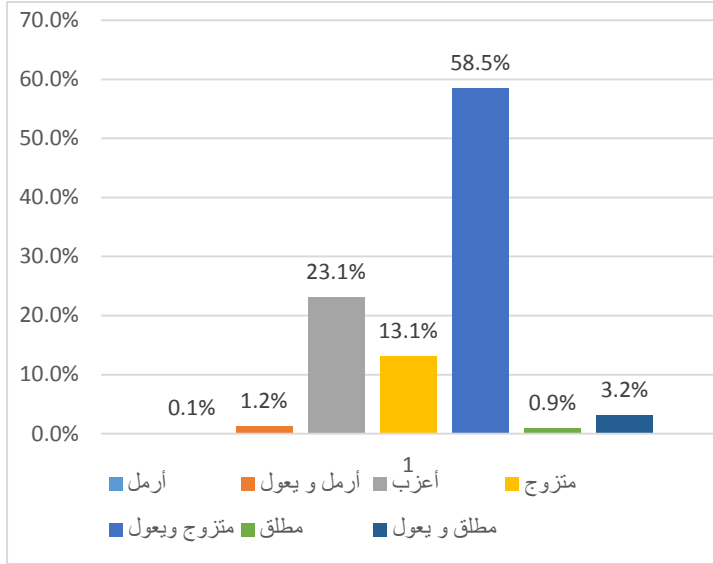
النوع	مايو ٢٠١٨	%
أنثي	٢,١٢٥	%٢٣
ذكر	٦,٩٦٥	%٧٧
الإجمالي	٩,٠٩٠	%١٠٠

## بيان إجمالي الحاصلين علي دعم طبقا للمحافظة لشهر مايو ٢٠١٨ :



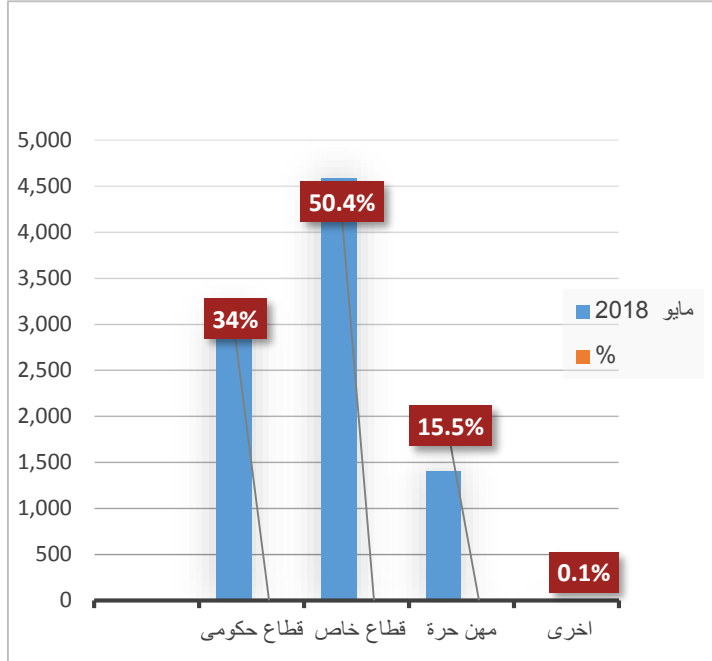
المحافظة	مايو ٢٠١٨	%
شمال سيناء	١	%٠,٠١
الوادي الجديد	١	%٠,٠١
السويس	٣٧٢	%٤
قنا	١٧٧	%٢
الأقصر	٢٩	%٠,٣
الفيوم	١٨	%٠,٢
دمياط	٢٦	%٠,٣
سوهاج	١٨٣	%٢
المنوفية	٢٥٣	%٣
جنوب سيناء	٣٣	%٠,٤
أسوان	٢٩٠	%٣
الشرقية	٤٦٥	%٥
الغربية	٥٣	%٠,٦
القاهرة	٧٠٣	%٧,٧
بني سويف	٢٩٣	%٣
الإسماعيلية	٤٧	%١
الدقهلية	٨٤	%٠,٩
المنيا	٢٠٢	%٢,٢
الاسكندرية	٢٣٦	%٢,٦
الجيزة	٤,٨٩٢	%٥٤
كفر الشيخ	٢٢	%٠,٢
أسيوط	٢١٠	%٢,٣
البحيرة	٥٦	%١
بورسعيد	٢٥٧	%٣
مطروح	٦	%٠,١
القليوبية	٢٣	%٠,٣
البحر الأحمر	١٥٨	%١,٧
الاجمالي	٩,٠٩٠	%١٠٠

## بيان إجمالي الحاصلين علي دعم طبقاً للحالة الاجتماعية لشهر مايو ٢٠١٨ :



الحالة الاجتماعية	مايو ٢٠١٨	%
أرمل	٩	٠,١%
أرمل و يعول	١١٣	١,٢%
أعزب	٢,٠٩٩	٢٣%
متزوج	١,١٩١	١٣%
متزوج ويعول	٥,٣١٤	٥٨,٥%
مطلق	٧٦	١%
مطلق و يعول	٢٨٨	٣,٢%
الإجمالي	٩,٠٩٠	١٠٠%

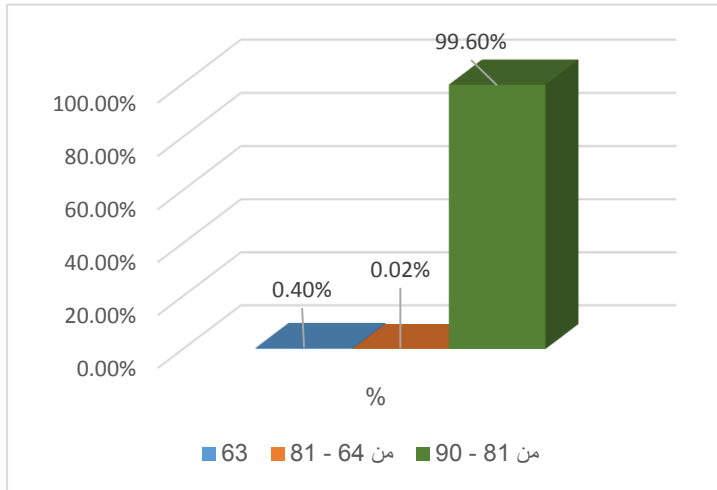
## بيان إجمالي الحاصلين علي دعم طبقاً لنوع العمل لشهر مايو ٢٠١٨ :



نوع العمل	مايو ٢٠١٨	%
قطاع حكومي	٣,٠٩١	٣٤%
قطاع خاص	٤,٥٨٦	٥٠,٤%
مهن حرة	١,٤٠٧	١٥,٥%
اخرى	٦	٠,١%
الإجمالي	٩,٠٩٠	١٠٠%

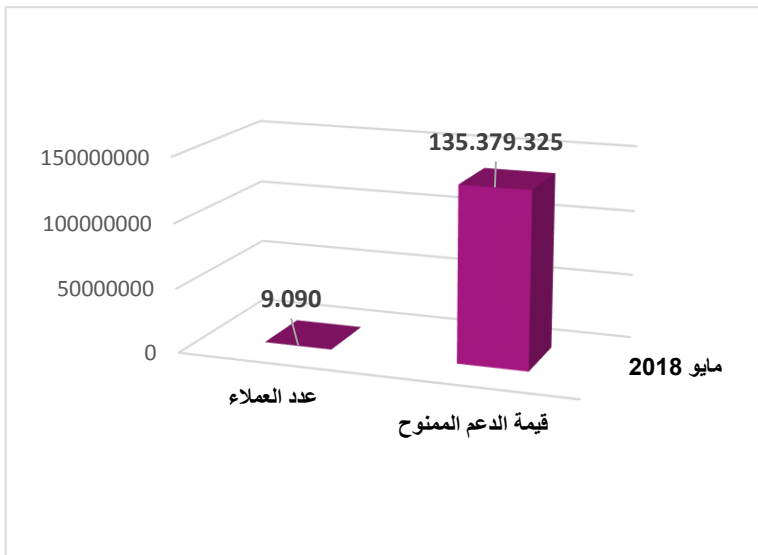


بيان إجمالي عدد الوحدات المخصصة طبقاً لمساحة الوحدات لشهر مايو ٢٠١٨ :



مساحة الوحدات	مايو ٢٠١٨	%
٦٣	٤٦	%٠,٤
من ٦٤ - ٨١	٩	%٠,٠٢
من ٩٠ - ٨١	١٣,١١٦	%٩٩,٦
الاجمالي	١٣,١٧١	%١٠٠

بيان إجمالي الدعم الممنوح من الصندوق لشهر مايو ٢٠١٨ :



السنة	عدد العملاء	قيمة الدعم الممنوح	%
مايو ٢٠١٨	٩,٠٩٠	١٣٥,٣٧٩,٣٢٥	%١٠٠
الاجمالي	٩,٠٩٠	١٣٥,٣٧٩,٣٢٥	%١٠٠

## بيان مركز الاتصالات خلال شهر مايو ٢٠١٨ :

متوسط مدة المكالمة	متوسط سرعة الرد	مستوى الخدمة	نسبة اجمالي المكالمات التي لم يتم الرد عليها	اجمالي عدد المكالمات التي لم يتم الرد عليها	نسبة المكالمات التي لم يتم الرد عليها قبل مرور ٣٠ ثانية	عدد المكالمات التي لم يتم الرد عليها قبل مرور ٣٠ ثانية	عدد المكالمات التي تم الرد عليها	عدد المكالمات المعروضة	التاريخ
٠٠:٠٢:١١	٠:٠٠:١٧	%٩١	%٩,٣	٧٣٤	%٤,٨	٣٧٩	٧١٣٨	٧٨٧٢	الأربعاء ٠٢ - مايو
٠٠:٠٢:٤٠	٠:٠٠:٢٨	%٨٦	%١٣,٦	١٠٢٦	%٧,٣	٥٥٠	٦٤٩٧	٧٥٢٣	الخميس ٠٣ - مايو
٠٠:٠٢:٣٦	٠:٠٠:٠٥	%٩٨	%١,٥	٥٨	%١,٢	٤٧	٣٧١٥	٣٧٧٣	السبت ٠٥ - مايو
٠٠:٠١:٤٣	٠:٠٠:٠٨	%٩٦	%٣,٧	٣١٨	%٢,٣	٢٠٤	٨٣٦٩	٨٦٨٨	الأحد ٠٦ - مايو
٠٠:٠٢:٤٥	٠:٠٠:١٢	%٩٥	%٥,٢	٣٩٠	%٣,٢	٢٤١	٧١٣٥	٧٥٢٥	الاثنين ٠٧ - مايو
٠٠:٠٢:٣٧	٠:٠٠:٠٥	%٩٨	%١,٨	١١٦	%١,٥	٩٧	٦١٦٨	٦٢٨٤	الثلاثاء ٠٨ - مايو
٠٠:٠٢:٢٦	٠:٠٠:٠٧	%٩٧	%٢,٥	١٥٥	%١,٨	١١١	٦٠٣٤	٦١٩١	الأربعاء ٠٩ - مايو
٠٠:٠٢:٣١	٠:٠٠:٠٦	%٩٨	%١,٨	١٠٩	%١,٤	٨٥	٦٠١٧	٦١٢٦	الخميس ١٠ - مايو
٠٠:٠٢:٣٥	٠:٠٠:٠٣	%١٠٠	%٠,٢	٨	%٠,٢	٨	٣٥٢٩	٣٥٣٧	السبت ١٢ - مايو
٠٠:٠٢:٣٣	٠:٠٠:٠٩	%٩٦	%٤,١	٣٠٠	%٢,٥	١٧٩	٦٩٣٥	٧٢٣٥	الأحد ١٣ - مايو
٠٠:٠٢:٤٧	٠:٠٠:٠٨	%٩٧	%٢,٩	١٨٤	%٢,٣	١٤٥	٦٢٥٩	٦٤٤٣	الاثنين ١٤ - مايو
٠٠:٠٢:٢٥	٠:٠٠:٠٣	%١٠٠	%٠,٤	١٩	%٠,٣	١٨	٥٣٩٤	٥٤١٣	الثلاثاء ١٥ - مايو
٠٠:٠٢:٣٨	٠:٠٠:٠٤	%٩٩	%٠,٩	٤٢	%٠,٦	٢٩	٤٨٢١	٤٨٦٣	الأربعاء ١٦ - مايو
٠٠:٠٢:٣٩	٠:٠٠:٠٥	%٩٩	%٠,٩	٢٥	%٠,٦	١٦	٢٨٧٠	٢٨٩٥	الخميس ١٧ - مايو
٠٠:٠٢:٣٥	٠:٠٠:٠٣	%١٠٠	%٠,٢	٥	%٠,١	٣	٢٣٢٢	٢٣٢٧	السبت ١٩ - مايو
٠٠:٠٢:٣٨	٠:٠٠:٠٧	%٩٨	%٢,٢	١١٧	%١,٩	١٠٠	٥٢٣٨	٥٣٥٦	الأحد ٢٠ - مايو
٠٠:٠٢:٤٥	٠:٠٠:٠٩	%٩٧	%٣,٥	١٦٦	%١,٧	٨٠	٤٦١٤	٤٧٨٠	الاثنين ٢١ - مايو
٠٠:٠٢:٤٦	٠:٠٠:٠٨	%٩٧	%٢,٩	١٢٥	%١,٧	٧٢	٤١٢٨	٤٢٥٣	الثلاثاء ٢٢ - مايو
٠٠:٠٢:٤٧	٠:٠٠:٠٩	%٩٧	%٢,٩	١٢٠	%١,٥	٦٢	٤٠٠٢	٤١٢٢	الأربعاء ٢٣ - مايو
٠٠:٠٢:٤١	٠:٠٠:٠٣	%٩٩	%٠,٥	٢٢	%٠,٣	١٥	٤٣٥٠	٤٣٧٣	الخميس ٢٤ - مايو
٠٠:٠٢:٢٩	٠:٠٠:٠٦	%٩٨	%١,٦	٤٦	%١,٣	٣٦	٢٧٨٣	٢٨٢٩	السبت ٢٦ - مايو
٠٠:٠٢:٤٨	٠:٠٠:٠٧	%٩٧	%٢,٧	١٥٢	%١,٨	١٠٠	٥٥٥٠	٥٧٠٣	الأحد ٢٧ - مايو
٠٠:٠٢:٥١	٠:٠٠:٠٨	%٩٧	%٢,٧	١٤٤	%١,٧	٩٣	٥٢٠١	٥٣٤٥	الاثنين ٢٨ - مايو
٠٠:٠٢:٤٨	٠:٠٠:٠٩	%٩٦	%٣,٧	١٨٩	%٢,٢	١١١	٤٩٣٩	٥١٢٨	الثلاثاء ٢٩ - مايو
٠٠:٠٢:٥٤	٠:٠٠:٠٩	%٩٦	%٣,٦	١٨٤	%٢,٦	١٣٣	٤٩٩٨	٥١٢٨	الأربعاء ٣٠ - مايو
٠٠:٠٢:٥١	٠:٠٠:١٦	%٩٢	%٨,٤	٤٢٩	%٥,٤	٢٧٣	٤٦٧١	٥١٠٠	الخميس ٣١ - مايو
٠٠:٠٢:٣٧	٠:٠٠:٠٨	%٩٦,٣	%٣,٧	٥,١٨٣	%٢	٣,١٨٧	١٣٣,٦٧٧	١٣٨,٨٦٥	الاجمالي

بيان شكاوي خدمة العملاء لشهر مايو ٢٠١٨ :

عدد العملاء	نوع الشكوى	م
١٦٣٦	إرسال الملفات المرفوضة لشركات الإستعلام لإستيفاء المستندات	1
٧٨٩	عملاء متأخرين بشركة الإستعلام	2
٢٠٠	تظلمات خاصة بالإستعلام	3
١٩٢٢	طلبات إعادة الإستعلام عن طريق البريد	4
٢٠٠	طلبات إعادة الإستعلام و خدمة عملاء ( مشروع بور سعيد )	5
٧٧	عملاء متأخرين بمراحل الصندوق	6
٢٤٠	عملاء متوقفين مراحل الإدخال	7
٢	عملاء متوقفين بقائمة الإنتظار	8
٣١٨	الطلبات المرفوضة والمعلقة بالنظام	9
٣١٩	عملاء بمرحلة خدمة عملاء على النظام	10
٢٤٠	التنازل عن المشروع المسجل على النظام	11
١١٣٧	طلب تعديل بيانات العميل الأساسية	12
٤٨	الطلبات الخاصة بالتحويل من مدينة لأخرى	13
٥	طلب متابعه ملفات مشروعات المبادرة	14
٢٤٨	طلب متابعة الملفات بمشروعات الإسكان الإجتماعي	15
٥	عملاء مشروعات القطاع الخاص	16
١٠٣	عملاء متأخرين بمراحل البنك	17
١٣٢	الطلبات المرفوضة من جهة البنك	18
١	عملاء بالبيانات المهجرة	19
٧٦٢٢	الإجمالي	

بيان باجمالي عدد الرسائل لخدمة الاستعلام عن طريق الرسائل النصية (١١٢٤) لشهر مايو ٢٠١٨:

التاريخ	عدد الرسائل	%
٢٠١٨/٥/١	٣١٣٢	%٤
٢٠١٨/٥/٢	٤١٧٠	%٦
٢٠١٨/٥/٣	٣٨٨١	%٥
٢٠١٨/٥/٤	٢٢٤٩	%٣
٢٠١٨/٥/٥	٣٣٧٩	%٥
٢٠١٨/٥/٦	٤٣٨١	%٦
٢٠١٨/٥/٧	٤٣٣٤	%٦
٢٠١٨/٥/٨	٤٢٧٩	%٦
٢٠١٨/٥/٩	٤٢٩٨	%٦
٢٠١٨/٥/١٠	٤٠٨٢	%٥
٢٠١٨/٥/١١	٢١٦٩	%٣
٢٠١٨/٥/١٢	٣٣٥٣	%٤
٢٠١٨/٥/١٣	٤٢٩٤	%٦
٢٠١٨/٥/١٤	٤٢٦٠	%٦
٢٠١٨/٥/١٥	٣٨١٧	%٥
٢٠١٨/٥/١٦	٣٢٢١	%٤
٢٠١٨/٥/١٧	٢٨٠٢	%٤
٢٠١٨/٥/١٨	١٩٧٥	%٣
٢٠١٨/٥/١٩	٢٦٥١	%٤
٢٠١٨/٥/٢٠	٣٨٠٠	%٥
٢٠١٨/٥/٢١	٣٥٧٥	%٥
٢٠١٨/٥/٢٢	٤٨٢	%١
٢٠١٨/٥/٢٣	٥٥٥٣	%٥
٢٠١٨/٥/٢٤	٥٥٢٩	%٥
٢٠١٨/٥/٢٥	٣٠٧٨	%٣
٢٠١٨/٥/٢٦	٣٩٧٦	%٣
٢٠١٨/٥/٢٧	٥٤٦٢	%٥
٢٠١٨/٥/٢٨	٤٦٠٩	%٤
٢٠١٨/٥/٢٩	٤٣٧٨	%٤
٢٠١٨/٥/٣٠	٣٩٦٨	%٣
٢٠١٨/٥/٣١	٣٧٩٩	%٣
الاجمالي	١١٤٩٣٦	%١٠٠