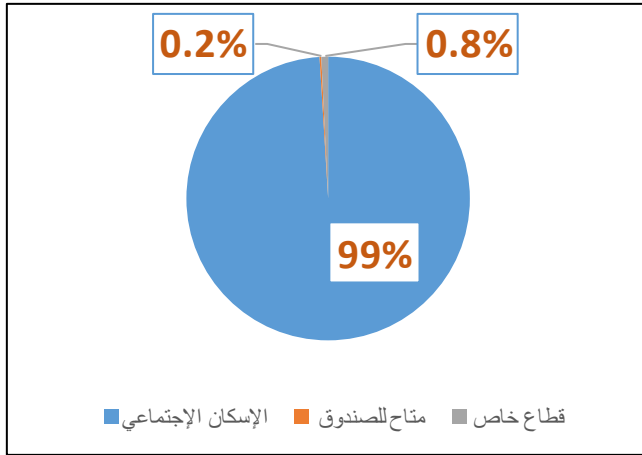


تقرير الأداء عن نشاط
صندوق التمويل العقاري والإسكان الاجتماعي
شهر فبراير ٢٠١٨

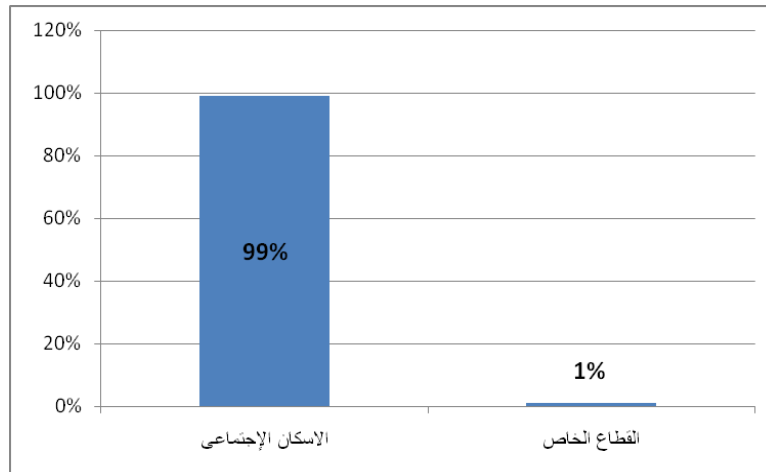
الصفحة	المحتويات
٣	بيان بإجمالي عدد الوحدات المخصصة
٣	بيان بإجمالي الحاصلين علي دعم طبقاً لنوع المشروع
٤	بيان بإجمالي التمويل الممنوح من جهات التمويل المتعامل معها
٥	بيان بإجمالي الحاصلين علي دعم طبقاً لشرائح الدخل
٦	بيان بإجمالي الحاصلين علي دعم طبقاً للفئات العمرية
٦	بيان بإجمالي الحاصلين علي دعم طبقاً للنوع
٧	بيان بإجمالي الحاصلين علي دعم طبقاً للمحافظة
٨	بيان بإجمالي الحاصلين علي دعم طبقاً للحالة الاجتماعية
٨	بيان بإجمالي الحاصلين علي دعم طبقاً لنوع العمل
٩	بيان بإجمالي عدد الوحدات المخصصة طبقاً لمساحة الوحدة السكنية
٩	بيان بإجمالي الدعم الممنوح من الصندوق
١٠	بيان أداء مركز الاتصالات
١١	بيان شكاوي خدمة العملاء
١٢	بيان بإجمالي عدد الرسائل لخدمة الاستعلام عن طريق الرسائل النصية (١١٢٤)

بيان إجمالي عدد الوحدات المخصصة لشهر فبراير ٢٠١٨ :



الوحدات المخصصة	فبراير ٢٠١٨
الإسكان الإجتماعي	٧٥٤٨
متاح للصندوق	٤
قطاع خاص	٣٤
الإجمالي	٧٥٨٦

بيان إجمالي الحاصلين علي دعم طبقاً لنوع المشروع لشهر فبراير ٢٠١٨ :

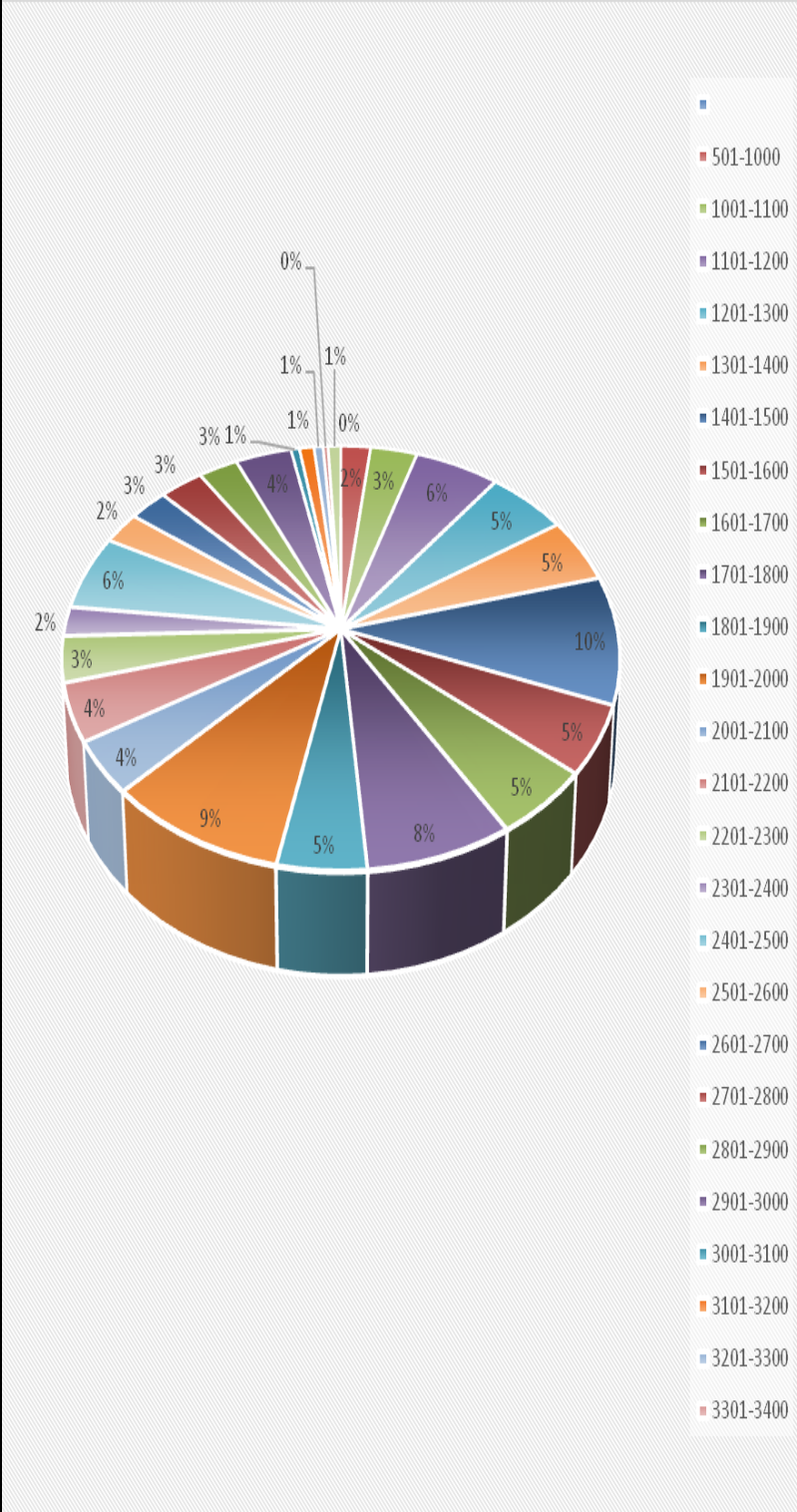


نوع المشروع	فبراير ٢٠١٨	%
الإسكان الإجتماعي	٧٠٦١	%٩٩
القطاع الخاص	٥	%١
الإجمالي	٧٠٦٦	%١٠٠

بيان بإجمالي التمويل الممنوح من جهات التمويل المتعامل معها لشهر فبراير ٢٠١٨ :

قيمة التمويل الممنوح	عدد المستثمرين	جهات التمويل
٢٣٧,٤٨٠,٤٠٠	٢٣٨٩	البنك الاهلى
١٤٧,٣٧٦,١١٦	١٥٦٤	بنك التعمير والاسكان
٦٩,٥٧٧,٤٧٣	٧٦٩	بنك القاهرة
٦٠,١٤٤,٨٤٦	٥٥٣	بنك مصر
٤٠,٨٩٩,٨٠٠	٣٨٥	البنك التجاري الدولي
٢٢,٢٥٤,٢٩٩	٢٠٤	البنك العربي الافريقي الدولي
٢١,٧٤٧,٣٢٠	١٩٨	بنك التنمية الصناعية
١٨,٤٩٤,٠٢٣	١٧٢	البنك العقاري المصري العربي
١٢,١٣٣,٧٤٤	١١٥	بنك الشركة المصرفية العربية
١٢,٩٧٠,٣٦٤	١١٤	شركه الاهلى للتمويل العقارى
١٠,٧٠٨,٥٤٣	١٠٤	بنك الاتحاد الوطني
٨,٣٦٣,٥٦٩	٩٠	بنك الاستثمار العربي
٧,٨٣٣,٨٤٩	٨٧	بنك بلوم
٦,٨٥٣,٧٨٩	٨٠	البنك المصرى الخليجى
٧,٩٥٦,٣٩٠	٧٠	شركة املاك للتمويل العقارى
٦,٠١٥,٦٢٦	٥٢	شركه التعمير للتمويل العقارى (الأولى)
٥,٦٥٤,٦١٧	٥٤	بنك القطري الوطني الاهلي
٤,٤٢٣,١٧١	٤٣	الشركه المصرية للتمويل العقارى
١,٦٣٤,٩٢٢	١٦	بنك المصرف المتحد
٥٧٨,٠٠٠	٥	بنك الكويت الوطني
٥٠٦,٩٠٩	٥	شركة كونتكت للتمويل العقارى
٧٠٤,٦٠٧,٧٧١	٧٠٦٦	الاجمالي

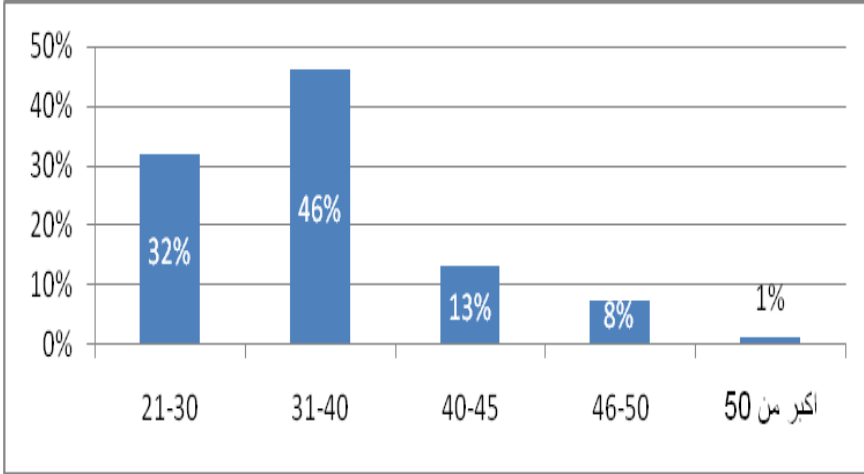
بيان إجمالي الحاصلين علي دعم طبقاً لشرائح الدخل لشهر فبراير ٢٠١٨ :



شرائح الدخل	فبراير ٢٠١٨	%
١٠٠٠-١٠٠١	١٣٧	٢%
١١٠٠-١١٠١	٢١٥	٣%
١٢٠٠-١١٠١	٣٩١	٦%
١٣٠٠-١٢٠١	٣٦٩	٥%
١٤٠٠-١٣٠١	٣٤٨	٥%
١٥٠٠-١٤٠١	٦٧٩	١٠%
١٦٠٠-١٥٠١	٣٦٥	٥%
١٧٠٠-١٦٠١	٣٦٣	٥%
١٨٠٠-١٧٠١	٥٢٨	٧%
١٩٠٠-١٨٠١	٣٢٠	٥%
٢٠٠٠-١٩٠١	٦٥٢	٩%
٢١٠٠-٢٠٠١	٢٧٩	٤%
٢٢٠٠-٢١٠١	٣٠٥	٤%
٢٣٠٠-٢٢٠١	٢٤٤	٣%
٢٤٠٠-٢٣٠١	١٥٦	٢%
٢٥٠٠-٢٤٠١	٤٠٢	٦%
٢٦٠٠-٢٥٠١	١٧٤	٢%
٢٧٠٠-٢٦٠١	١٧٧	٣%
٢٨٠٠-٢٧٠١	٢٠٢	٣%
٢٩٠٠-٢٨٠١	١٨٢	٣%
٣٠٠٠-٢٩٠١	٢٥٨	٤%
٣١٠٠-٣٠٠١	٣٩	١%
٣٢٠٠-٣١٠١	٦٧	١%
٣٣٠٠-٣٢٠١	٤٢	١%
٣٤٠٠-٣٣٠١	٢٣	٠,٣%
٣٥٠٠-٣٤٠١	٥٩	١%
٣٦٠٠-٣٥٠١	٧	٠,١%
٣٧٠٠-٣٦٠١	٢٠	٠,٣%
٣٨٠٠-٣٧٠١	٦	٠,١%
٣٩٠٠-٣٨٠١	٦	٠,١%
٤٠٠٠-٣٩٠١	١٢	٠,٢%
٤١٠٠-٤٠٠١	٥	٠,٠٧%
٤٢٠٠-٤١٠١	٤	٠,١%
٤٣٠٠-٤٢٠١	٤	٠,١%
٤٤٠٠-٤٣٠١	٢	٠,٠٣%
٤٥٠٠-٤٤٠١	١	٠,٠١%
٤٦٠٠-٤٥٠١	٢	٠,٠٣%
٤٧٥٠-٤٦٠١	٢١	٠,٣%
الإجمالي	٧٠٦٦	١٠٠%

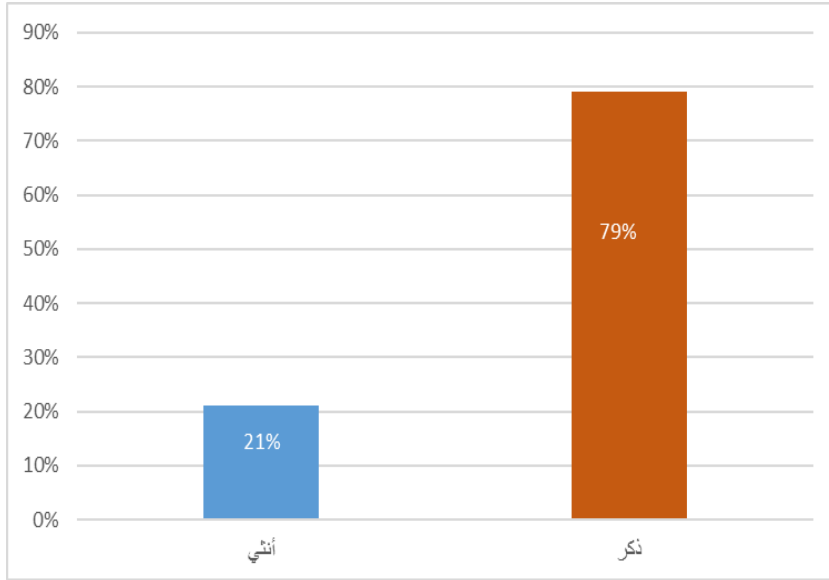
متوسط الدخل الشهري = ١٧٨٢ جنيهاً

بيان إجمالي الحاصلين علي دعم طبقاً للفئات العمرية لشهر فبراير ٢٠١٨:



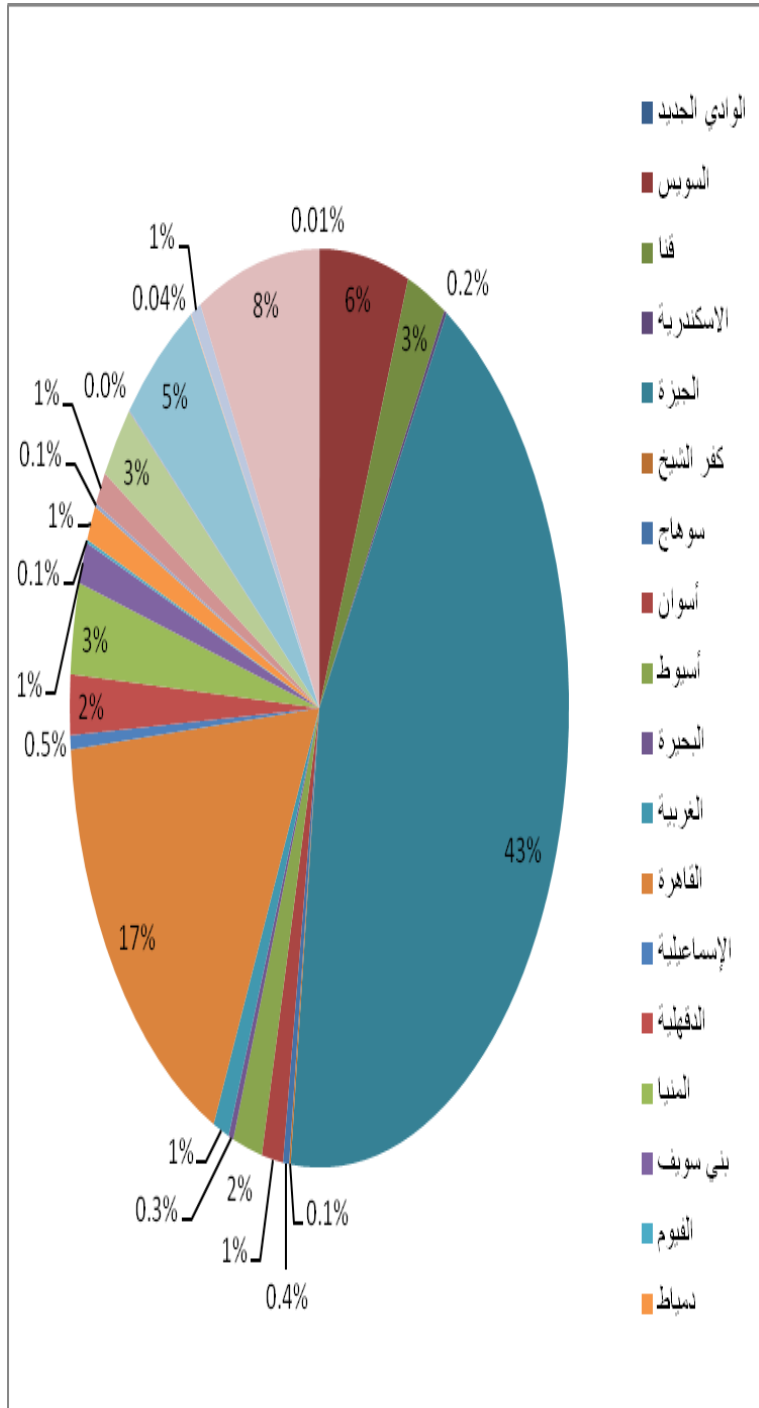
الفئة العمرية	فبراير ٢٠١٨	%
٣٠-٢١	٢٢٥٩	%٣٢
٤٠-٣١	٣٢٦٢	%٤٦
٤٥-٤٠	٩٣١	%١٣
٥٠-٤٦	٥٣٣	%٨
أكبر من ٥٠	٨١	%١
الإجمالي	٧٠٦٦	%١٠٠

بيان إجمالي الحاصلين علي دعم طبقاً للنوع لشهر فبراير ٢٠١٨:



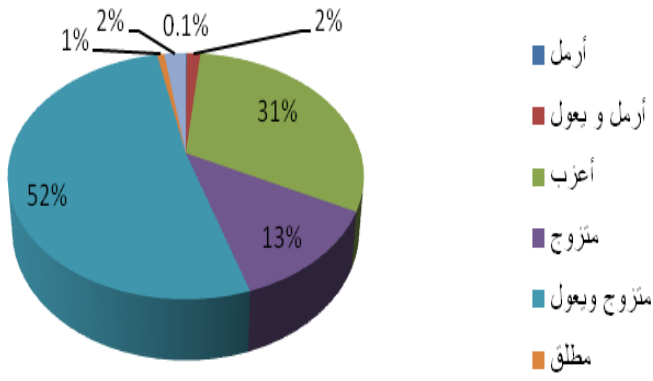
النوع	فبراير ٢٠١٨	%
أنثي	١٤٦٥	%٢١
ذكر	٥٦٠١	%٧٩
الإجمالي	٧٠٦٦	%١٠٠

بيان إجمالي الحاصلين علي دعم طبقا للمحافظة لشهر فبراير ٢٠١٨ :



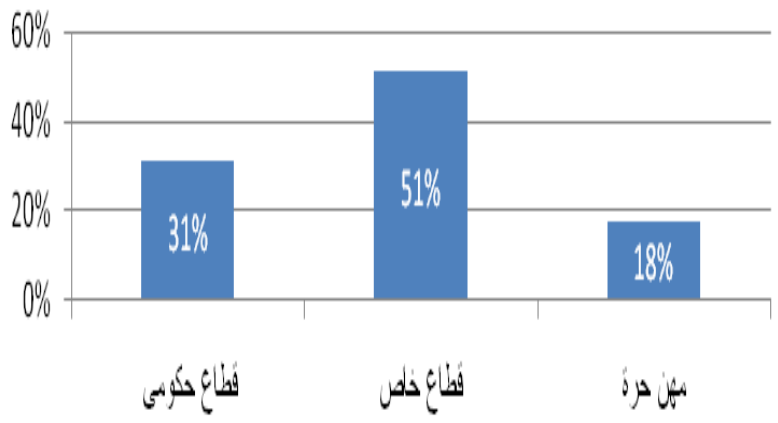
م	المحافظة	فبراير ٢٠١٨	%
١	الشرقية	٥٥٩	٨%
٢	الوادي الجديد	١	٠%
٣	القليوبية	٤٧	١%
٤	أسوان	٩٧	١%
٥	الاسكندرية	١٢	٠,٢%
٦	الجيزة	٣٠٦١	٤٣%
٧	كفر الشيخ	٧	٠,١%
٨	الإسماعيلية	٣٥	٠,٥%
٩	الدقهلية	١٥٠	٢%
١٠	المنيا	٢٢٧	٣%
١١	الغربية	٧٣	١%
١٢	القاهرة	١١٧٣	١٧%
١٣	أسيوط	١٣٤	٢%
١٤	البحيرة	٢٣	٠,٣%
١٥	بني سويف	١٠٤	١%
١٦	سوهاج	٢٨	٠,٤%
١٧	المنوفية	٣٦٤	٥%
١٨	جنوب سيناء	٣	٠,٠٤%
١٩	الأقصر	١٠	٠,١%
٢٠	البحر الأحمر	٨٣	١%
٢١	الفيوم	٨	٠,١%
٢٢	دمياط	٨٨	١%
٢٣	بورسعيد	١٨٧	٣%
٢٤	مطروح	٣	٠,١%
٢٥	السويس	٤٠٨	٦%
٢٦	قنا	١٨١	٣%
	الإجمالي	٧٠٦٦	١٠٠%

بيان إجمالي الحاصلين علي دعم طبقاً للحالة الاجتماعية لشهر فبراير ٢٠١٨ :



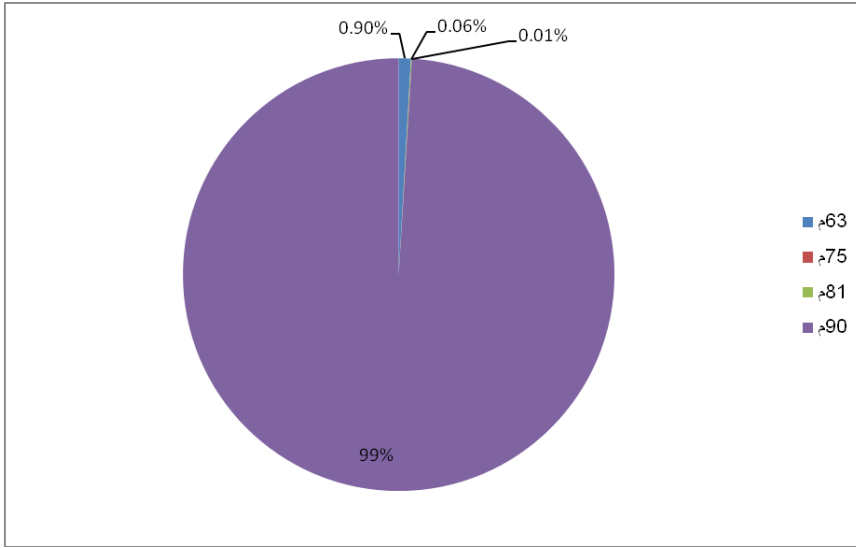
الحالة الاجتماعية	فبراير ٢٠١٨	%
أرمل	٦	0.1%
أرمل و يعول	١٠٧	2%
أعزب	٢١٨١	31%
متزوج	٨٩٤	13%
متزوج ويعول	٣٦٥٨	52%
مطلق	٥٥	1%
مطلق و يعول	١٦٥	2%
الإجمالي	٧,٠٦٦	100%

بيان إجمالي الحاصلين علي دعم طبقاً لنوع العمل لشهر فبراير ٢٠١٨ :



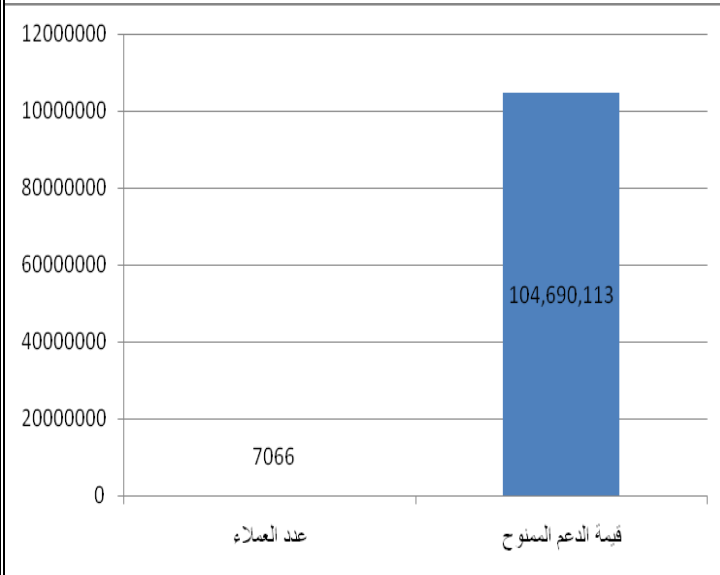
نوع العمل	فبراير ٢٠١٨	%
قطاع حكومي	٢١٨٦	31%
قطاع خاص	٣٦١٩	51%
مهن حرة	١٢٦١	18%
الإجمالي	٧,٠٦٦	100%

بيان بإجمالي عدد الوحدات المخصصة طبقاً لمساحة الوحدات لشهر فبراير ٢٠١٨ :



مساحة الوحدات	فبراير ٢٠١٨	%
٦٣م	٥٧	%٠,٩
٧٥م	١	%٠,٠١
٨١م	٥	%٠,٠٦
٩٠م	٧٥٢٣	%٩٩
الاجمالي	٧٥٨٦	%١٠٠

بيان بإجمالي الدعم الممنوح من الصندوق لشهر فبراير ٢٠١٨ :



الشهر	عدد العملاء	قيمة الدعم الممنوح	%
فبراير ٢٠١٨	٧٠٦٦	١٠٤,٦٩٠,١١٣	%١٠٠
الاجمالي	٧٠٦٦	١٠٤,٦٩٠,١١٣	%١٠٠

بيان مركز الاتصالات خلال شهر فبراير ٢٠١٨ :

متوسط مدة المكالمة	متوسط سرعة الرد	مستوى الخدمة	نسبة اجمالي المكالمات التي لم يتم الرد عليها	اجمالي عدد المكالمات التي لم يتم الرد عليها	نسبة المكالمات التي لم يتم الرد عليها قبل مرور ٣٠ ثانية	عدد المكالمات التي لم يتم الرد عليها قبل مرور ٣٠ ثانية	عدد المكالمات التي تم الرد عليها	عدد المكالمات المعروضة	التاريخ
٢٩:٢٠:٠	١٢٠:٠٠:٠	%٩٤	%٦,٢	٤٢٨	%٤,٣	٢٩٤	٦٤٤٥	6873	الخميس ٠١-فبراير
٠:٠٢:٠٨	٠:٠٠:٠٢	%٩٩	%١,٤	٥١	%٠,٩	٣١	٣٥٧٧	٣٦٢٨	السبت ٠٣-فبراير
٠:٠٢:٣٣	٠:٠٠:٢٧	%٨٨	%١٢,١	١٠٥٦	%٦	٥٢٢	٧٦٩٦	٨٧٥٤	الاحد ٠٤-فبراير
٠:٠٢:١٩	٠:٠٠:١٦	%٩٣	%٦,٧	٥٠٨	%٤,٦	٣٥٠	٤٠٢٦	٧٥٣٥	الاثنين ٠٥-فبراير
٠:٠٢:٣٣	٠:٠٠:١٣	%٩٥	%٥,٤	٣٨٥	%٣,٧	٢٦٧	٦٧٤٣	٧١٢٨	الثلاثاء ٠٦-فبراير
٠:٠٢:٢٠	٠:٠٠:٠٨	%٩٧	%٣,٢	٢٣٢	%٢,٦	١٨٤	٦٩٨١	٧٢١٣	الأربعاء ٠٧ - فبراير
٠:٠٢:٣٧	٠:٠٠:١٢	%٩٦	%٤,٣	٢٩٢	%٢,٩	١٩٧	٦٤٧٠	٦٧٦٢	الخميس ٠٨ - فبراير
٠:٠٢:١٧	٠:٠٠:٠٢	%١٠٠	%٠,١	٥	%٠,١	٣	٣٥٦٦	٣٥٧١	السبت ١٠-فبراير
٠:٠٢:٤٦	٠:٠٠:٥٥	%٧٤	%٢٥,٧	٢٤٤٣	%١٠,٨	١٠٢٨	٧٠٥٦	٩٤٩٩	الاحد ١١ - فبراير
٠:٠٢:٣٨	٠:٠٠:٢٤	%٨٩	%١٠,٨	٧٨٣	%٦,٢	٤٤٨	٦٤٤٧	٧٢٣٠	الاثنين ١٢-فبراير
٠:٠٢:٢٦	٠:٠٠:١٦	%٩٠	%٩,٦	٦٤١	%٥,٨	٣٨٨	٦٠١٥	٦٦٥٦	الثلاثاء ١٣ - فبراير
٠:٠٢:٣٥	٠:٠٠:١٩	%٩٠	%٩,٩	٦٧٠	٥,٨	٣٩٢	٦٠٧٨	٦٧٤٨	الأربعاء ١٤ - فبراير
٠:٠٢:٣٤	٠:٠٠:٢٠	%٩١	%٩,٣	٦١٤	%٦,٥	٤٢٥	٥٩٧٥	٦٥٨٩	الخميس ١٥ - فبراير
٠:٠٢:٠٨	٠:٠٠:٠٣	%٩٩	%٠,٧	٢٨	%٠,٥	٢٠	٣٨٢١	٣٨٥٠	السبت ١٧ - فبراير
٠:٠٢:٤٦	٠:٠٠:٤٦	%٨١	%١٨,٧	١٧٧٩	%٨,٥	٨١٣	٧٧٤٦	٩٥٢٥	الاحد ١٨ - فبراير
٠:٠٢:١٨	٠:٠٠:٣٠	%٨٦	%١٣,٩	١٠٩١	%٧,٢	٥٦٩	٦٧٨٥	٧٨٧٧	الاثنين ١٩ - فبراير
٠:٠٢:٢٣	٠:٠٠:٠٥	%٩٨	%١,٧	٩٧	%١,٢	٧٣	٥٧٦٤	٥٨٦١	الثلاثاء ٢٠ - فبراير
٠:٠٢:٢٢	٠:٠٠:١٨	%٩٣	%٧	٤٥٣	%٤,٣	٢٨٢	٦٠٦١	٦٥١٤	الأربعاء ٢١ - فبراير
٠:٠٢:٣٣	٠:٠٠:١٧	%٩٢	%٨,١	٤٨٨	%٥,٥	٣٣١	٥٥٢٠	٦٠٠٨	الخميس ٢٢ - فبراير
٠:٠٢:١٥	٠:٠٠:٠٣	%٩٩	%٠,٩	٣٢	%٠,٥	١٩	٣٥٥٤	٣٥٨٧	السبت ٢٤ - فبراير
٠:٠٢:١٨	٠:٠٠:٢٧	%٨٩	%١١	٩٠٦	%٥,٣	٤٣٦	٧٣٠٧	٨٢١٤	الاحد ٢٥ - فبراير
٠:٠١:٤٠	٠:٠٠:٠٧	%٩٦	%٤	٣٠٥	%٢,٤	١٨١	٧٣١٤	٧٦١٩	الاثنين ٢٦ - فبراير
٠:٠٣:٠٤	٠:٠٠:٠٦	%٩٧	%٢,٥	١٦٩	%١,٧	١١٧	٦٦١٥	٦٧٨٦	الثلاثاء ٢٧ - فبراير
٠:٠٢:٥٠	٠:٠٠:٠٣	%٩٩	%٠,٦	٤١	%٠,٤	٢٨	٦٢٨٣	٦٣٢٥	الأربعاء ٢٨ - فبراير
٠:٠٢:٢٦	٠:٠٠:١٧	٩١,٦ %	%٨,٤	١٣٤٩٧	%٥	٧٣٩٨	١٤٦٨٤٥	١٦٠٣٥٢	الاجمالي

بيان شكاوي خدمة العملاء لشهر فبراير ٢٠١٨ :

عدد العملاء	نوع الشكاوي	م
١٤٦١	إرسال الملفات المرفوضة لشركات الإستعلام لإستيفاء المستندات	١
٨٤١	عملاء متأخرين بشركة الإستعلام	٢
٢٣٠	تظلمات خاصة بالإستعلام	٣
٢٢٣١	طلبات إعادة الإستعلام عن طريق البريد	٤
٥٠٠	طلبات إعادة الإستعلام و خدمة عملاء (مشروع بور سعيد)	٥
١٩٢	عملاء متأخرين بمراحل الصندوق	٦
١٢٧٧	عملاء متوقفين مراحل الإدخال	٧
٩	عملاء متوقفين بقائمة الإنتظار	٨
٣٧٧	الطلبات المرفوضة والمعلقة بالنظام	٩
٢٣٩	عملاء بمرحلة خدمة عملاء على النظام	١٠
٢٤٠	التنازل عن المشروع المسجل على النظام	١١
٦٣٧	طلب تعديل بيانات العميل الأساسية	١٢
٦٢	الطلبات الخاصة بالتحويل من مدينة لأخرى	١٣
٢	طلب متابعه لملفات مشروعات المبادرة	١٤
١٩٨	طلب متابعة الملفات بمشروعات الإسكان الإجتماعي	١٥
١	عملاء مشروعات القطاع الخاص	١٦
١٠٠	عملاء متأخرين بمراحل البنك	١٧
١٧٠	الطلبات المرفوضة من جهة البنك	١٨
٧	عملاء بالبيانات المهجرة	١٩
غير متاح	المشاكل العامة الخاصة بالإعلان التاسع (portal)	٢٠
غير متاح	طلبات إعادة الاستعلام	٢١
غير متاح	مشاكل العملاء الذين يوجد لهم بيانات علي النظام (الاعلان التاسع)	٢٢
غير متاح	مشاكل خاصة بالإدخال على النظام الألى	٢٣
غير متاح	مشكلة إرسال الرساله على ١١٦٦	٢٤
٨٧٧٤	الإجمالي	

بيان إجمالي عدد الرسائل لخدمة الاستعلام عن طريق الرسائل النصية (١١٢٤) لشهر فبراير ٢٠١٨:

التاريخ	عدد الرسائل	%
٢٠١٨/٢/١	٤٤٣٠	%٤
٢٠١٨/٢/٢	٢٦٥٠	%٢
٢٠١٨/٢/٣	٣٦٤٣	%٣
٢٠١٨/٢/٤	٤٣٣١	%٤
٢٠١٨/٢/٥	٤٥٨٠	%٤
٢٠١٨/٢/٦	٤٣٧٨	%٤
٢٠١٨/٢/٧	٤٥٨٤	%٤
٢٠١٨/٢/٨	٤٧٢٣	%٤
٢٠١٨/٢/٩	٢٤٩٧	%٢
٢٠١٨/٢/١٠	٤٧٢٧	%٤
٢٠١٨/٢/١١	٥٤٧٤	%٥
٢٠١٨/٢/١٢	٥٤٨٠	%٥
٢٠١٨/٢/١٣	٥١١٣	%٤
٢٠١٨/٢/١٤	٤٥٥٤	%٤
٢٠١٨/٢/١٥	٤٢٨٥	%٤
٢٠١٨/٢/١٦	٢٨٣٦	%٢
٢٠١٨/٢/١٧	٣٤٣٠	%٣
٢٠١٨/٢/١٨	٤٩٤١	%٤
٢٠١٨/٢/١٩	٤٦٥٩	%٤
٢٠١٨/٢/٢٠	٤٥٤٠	%٤
٢٠١٨/٢/٢١	٤٢١٨	%٤
٢٠١٨/٢/٢٢	٣٩٠١	%٣
٢٠١٨/٢/٢٣	١١٧٠	%١
٢٠١٨/٢/٢٤	٣٥٢٠	%٣
٢٠١٨/٢/٢٥	٤٨٥٨	%٤
٢٠١٨/٢/٢٦	٤٢٩٣	%٤
٢٠١٨/٢/٢٧	٥٠٥٩	%٤
٢٠١٨/٢/٢٨	٥٠٨٩	%٤
الإجمالي	١٢٠٧٠٩	%١٠٠

بيان مركز الاتصالات خلال شهر فبراير للعملاء بالخارج ٢٠١٨ :

متوسط مدة المكالمة	متوسط سرعة الرد	مستوى الخدمة	نسبة اجمالي المكالمات التي لم يتم الرد عليها	اجمالي عدد المكالمات التي لم يتم الرد عليها	نسبة المكالمات التي لم يتم الرد عليها قبل مرور ٣٠ ثانية	عدد المكالمات التي لم يتم الرد عليها قبل مرور ٣٠ ثانية	عدد المكالمات التي تم الرد عليها	عدد المكالمات المعروضة على الخدمة الصوتية	التاريخ
٠٠:٠٤:٠١	٠٠:٠٠:٠٢	%١١٠	%٠,٠	٠	%٠,٠	٠	١٥	٥	الخميس ٠١ - فبراير
٠٠:٠٣:٣٩	٠٠:٠٠:٠٢	%٧٦	%٢٤,١	٧	%٦,٩	٢	٢٢	٧	السبت ٠٣ - فبراير
٠٠:٠٣:٣٢	٠٠:٠٠:٠٨	%٩٢	%٨,٠	٢٥	%٣,٢	١٠	٢٨٨	٣٢	الاحد ٠٤ - فبراير
٠٠:٠٣:٤١	٠٠:٠٠:٤٢	%٨٢	%٢٠,١	٦٧	%٥,١	١٧	٢٦٦	٥٧	الاثنين ٠٥ - فبراير
٠٠:٠٣:٤٤	٠٠:٠٠:٢٢	%٨٦	%١١,١	٢٤	%٦,٥	١٤	١٨٧	٣٤	الثلاثاء ٠٦ - فبراير
٠٠:٠٣:٣٢	٠٠:٠٠:٠٩	%٩٣	%٦,٩	١٢	%١,٧	٣	١٦٢	٢٥	الأربعاء ٠٧ - فبراير
٠٠:٠٣:٥٨	٠٠:٠٠:٠٨	%٩٧	%٢,٥	٣	%١,٧	٢	١١٥	١٦	الخميس ٠٨ - فبراير
٠٠:٠٣:٣٧	٠٠:٠٠:٠٤	%٩٦	%٤,١	٣	%٢,٧	٢	٧١	١٢	السبت ١٠ - فبراير
٠٠:٠٣:١٣	٠٠:٠٠:٠٦	%٩٦	%٤,٠	٥	%١,٦	١	١٢١	٢٠	الاحد ١١ - فبراير
٠٠:٠٣:٤٢	٠٠:٠٠:٠٤	%٩٣	%٦,٦	٤	%١,٦	١	٥٧	٦	الاثنين ١٢ - فبراير
٠٠:٠٤:٢١	٠٠:٠٠:٠٣	%٩٩	%١,٤	١	%١,٤	١	٧٢	١١	الثلاثاء ١٣ - فبراير
٠٠:٠٤:٠٧	٠٠:٠٠:٠٣	%٩٤	%٦,٥	٤	%١,٦	١	٥٨	٥	الأربعاء ١٤ - فبراير
٠٠:٠٣:٥٨	٠٠:٠٠:٢٠	%٩٨	%١,٩	١	%١,٩	١	٥٣	٦	الخميس ١٥ - فبراير
٠٠:٠٣:٢١	٠٠:٠٠:٠٣	%١٠٠	%٠,٠	٠	%٠,٠	٠	٢٩	٦	السبت ١٧ - فبراير
٠٠:٠٤:٥٨	٠٠:٠٠:٠٣	%٩٩	%١,٤	١	%١,٤	١	٧٢	٤	الاحد ١٨ - فبراير
٠٠:٠٤:٤٠	٠٠:٠٠:٠٧	%٩٦	%٣,٧	٢	%١,٩	١	٥٢	١٠	الاثنين ١٩ - فبراير
٠٠:٠٤:٢٩	٠٠:٠٠:٠٢	%١٠٠	%٠,٠	٠	%٠,٠	٠	٤٧	٨	الثلاثاء ٢٠ - فبراير
٠٠:٠٥:٣٨	٠٠:٠٠:٠٢	%١٠٠	%٠,٠	٠	%٠,٠	٠	٢٩	٣	الأربعاء ٢١ - فبراير
٠٠:٠٤:١٥	٠٠:٠٠:٠٣	%٩٧	%٣,٣	٢	%١,٦	١	٥٩	١٠	الخميس ٢٢ - فبراير
٠٠:٠٤:٣٩	٠٠:٠٠:٠٢	%١٠٠	%٠,٠	٠	%٠,٠	٠	٢٣	٨	السبت ٢٤ - فبراير
٠٠:٠٦:٠٣	٠٠:٠٠:١٣	%٩٥	%٥,٤	٢	%٢,٧	١	٣٥	٥	الاحد ٢٥ - فبراير
٠٠:٠٣:٤٨	٠٠:٠٠:٠٢	%٨٧	%٤,٣	٢	%٠,٠	٠	٤٠	٩	الاثنين ٢٦ - فبراير
٠٠:٠٤:١٨	٠٠:٠٠:٠٨	%٩٤	%٦,١	٣	%٤,١	٢	٤٦	٨	الثلاثاء ٢٧ - فبراير
٠٠:٠٥:٠١	٠٠:٠٠:٠٢	%١٠٠	%٠,٠	٠	%٠,٠	٠	٣٦	٥	الأربعاء ٢٨ - فبراير
٠٠:٠٤:١١	٠٠:٠٠:٠٧	%٩١,٧	%٧,٩	١٦٨	%٣	٦٢	١,٩٥٥	٣١٢	الاجمالي